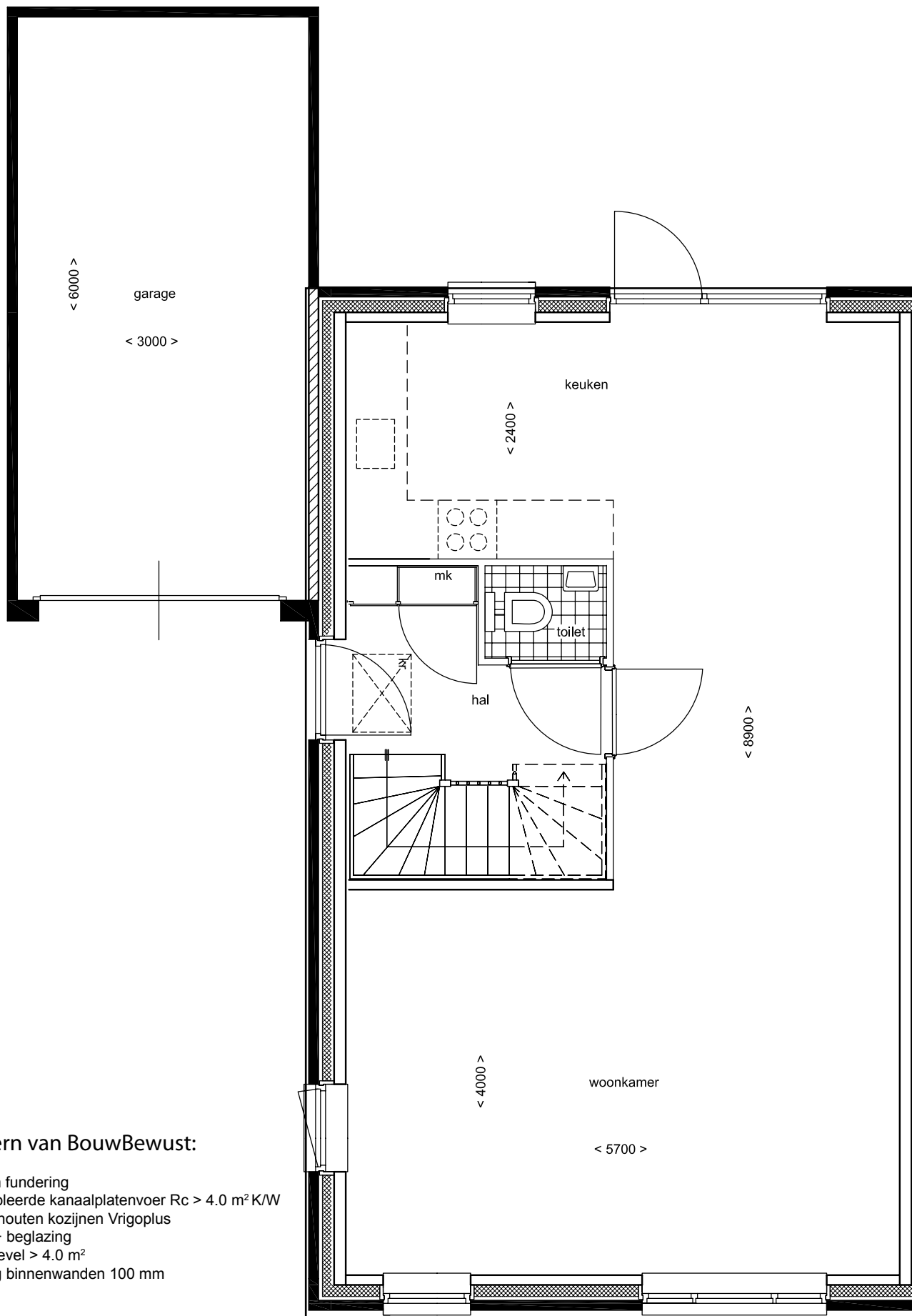




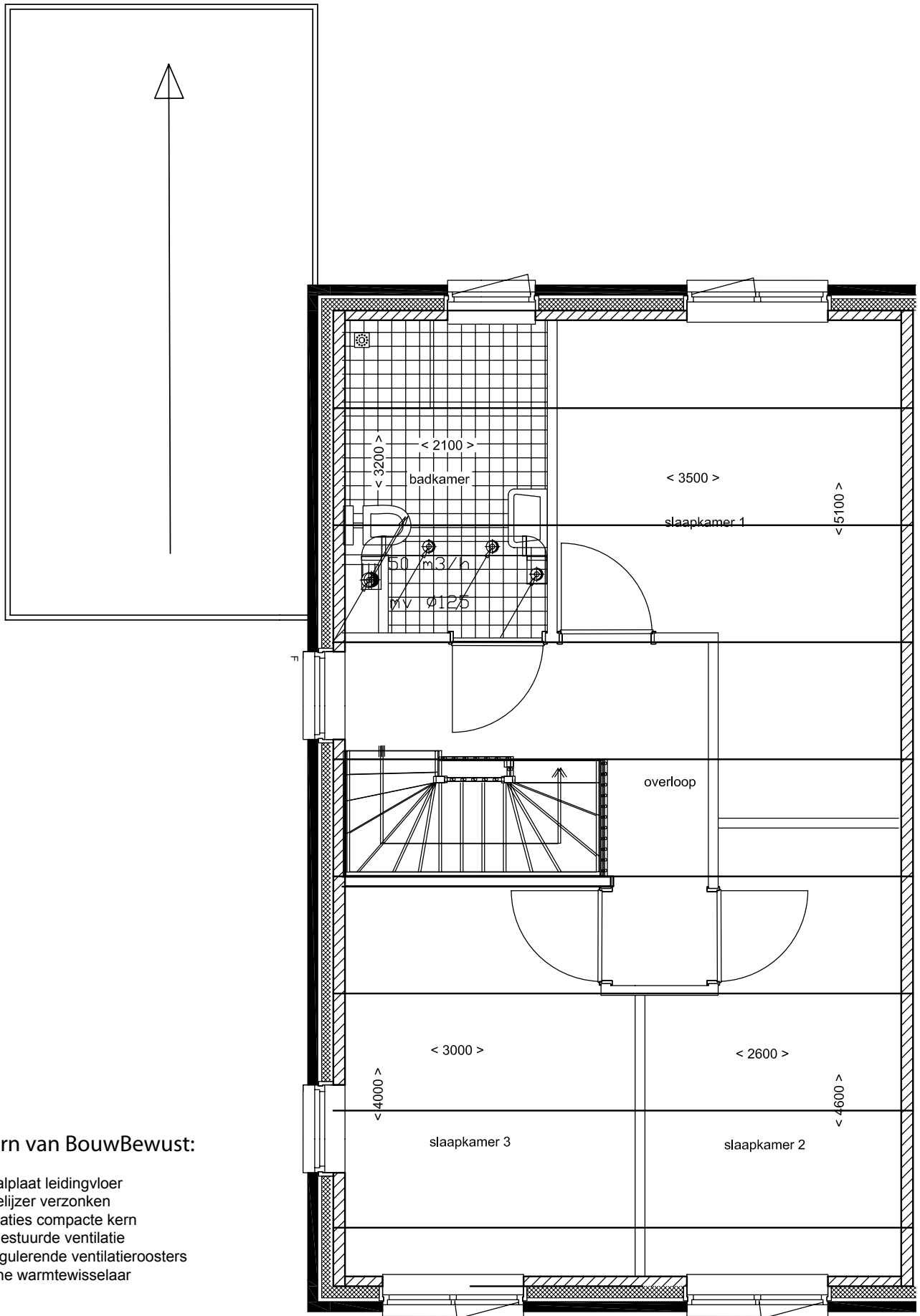
Bouwtekeningen standaard 2 onder 1 kapwoning



De kern van BouwBewust:

- Palen fundering
- Geïsoleerde kanaalplatenvoer  $R_c > 4.0 \text{ m}^2 \text{ K/W}$
- FSC houten kozijnen Vrigoplus
- HR++ beglazing
- RC gevel  $> 4.0 \text{ m}^2$
- Ytong binnenwanden 100 mm

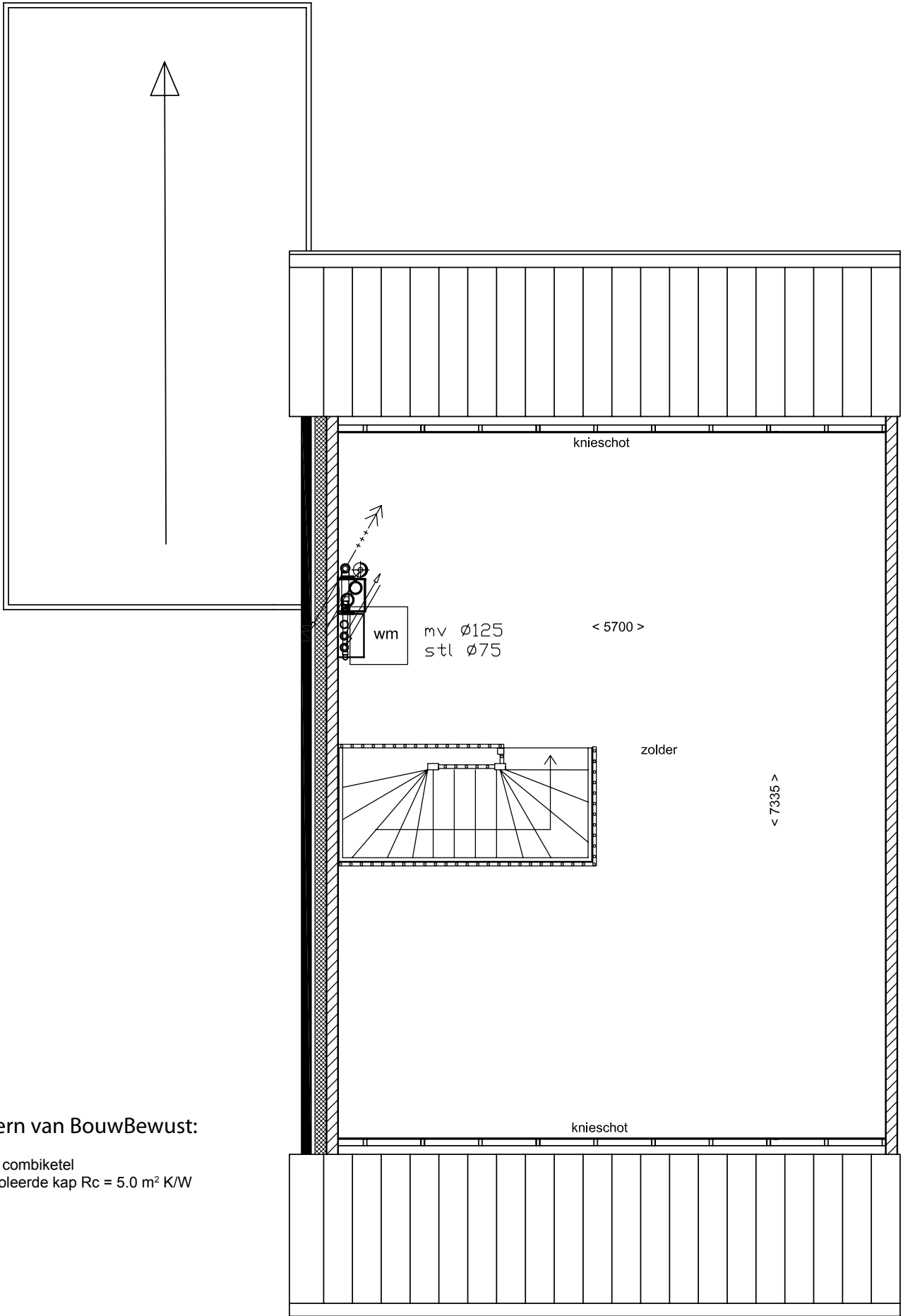




**De kern van BouwBewust:**

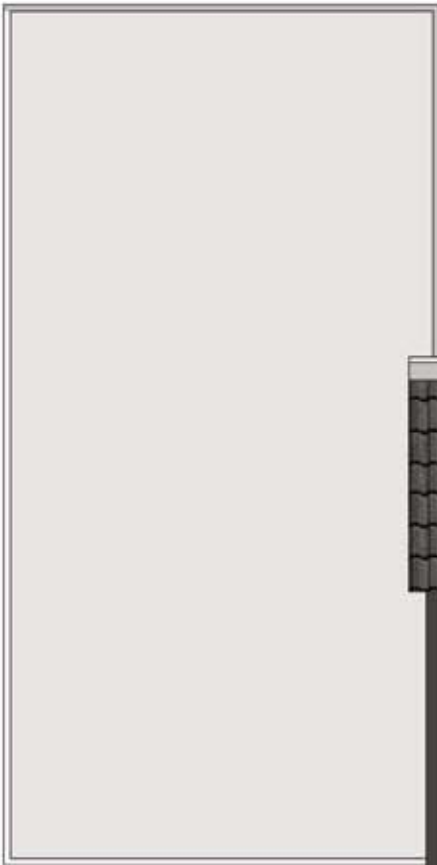
- Kanaalplaat leidingvloer
- Raveelijzer verzonken
- Installaties compacte kern
- CO<sup>2</sup> gestuurde ventilatie
- Zelfregulerende ventilatieroosters
- Douche warmtewisselaar





De kern van BouwBewust:

- HRE combiketel
- Geïsoleerde kap  $R_c = 5.0 \text{ m}^2 \text{ K/W}$





## BouwBewust aan voordelen:

- Lage bouwkosten
- Korte bouwtijd
- Duurzaam
- Architectonische vrijheid

### De kern van BouwBewust 2 onder 1 kapwoning:

- EPC-waarde 25% lager dan het bouwbesluit (0,6)
- GPR-waarde minimaal 7
- Hoogwaardige isolatie: vloer  $R_c > 4 \text{ m}^2 \text{ K/w}$  en dak  $R_c = 5 \text{ m}^2 \text{ K/w}$
- HR ++ glas
- Douche warmtewisselaar
- CO<sup>2</sup> gestuurde ventilatie
- Zelfregulerende gevelroosters
- HRE combiketel
- FSC houten kozijnen Vrigoplus
- Beukmaat: 6,0 m, 218 m<sup>2</sup> BVO, 161 m<sup>2</sup> GBO en 620 m<sup>3</sup> (incl. garage)