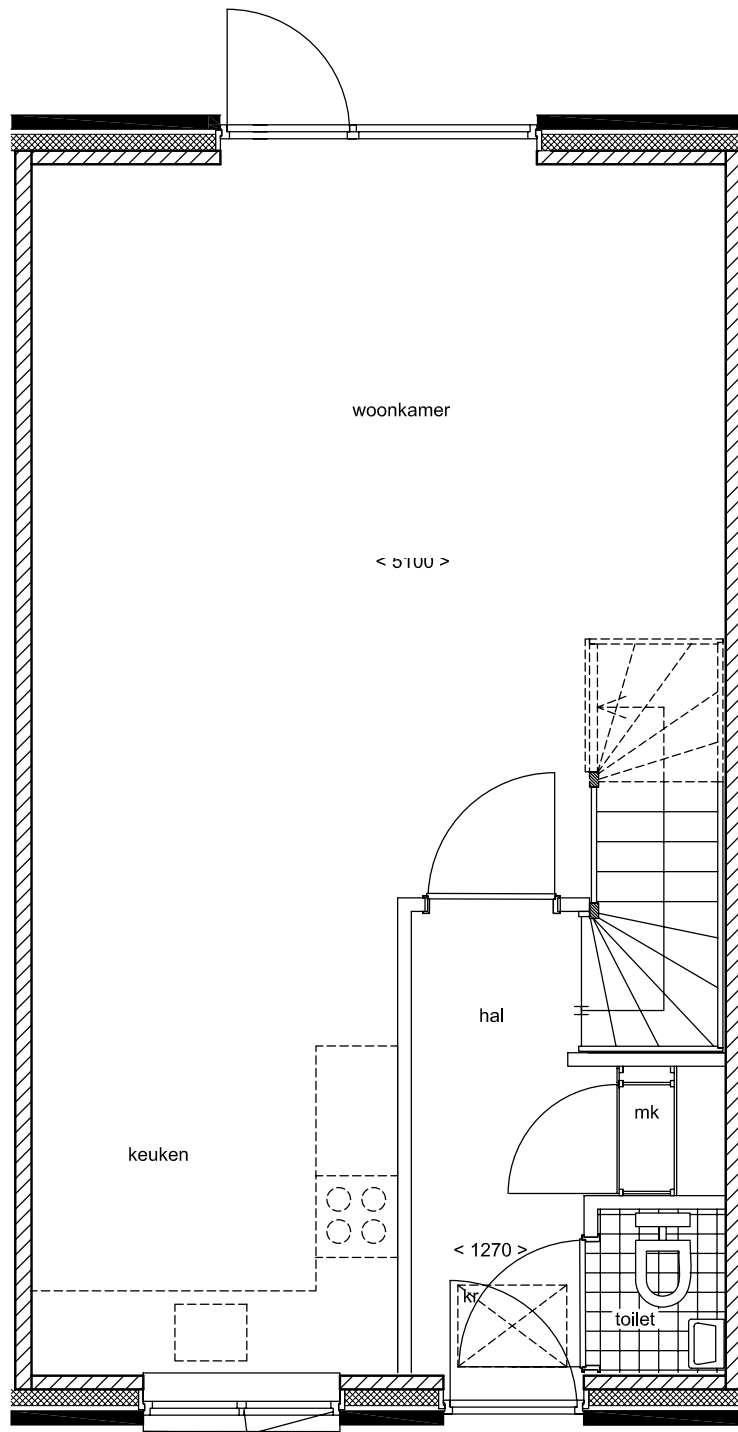




Bouwtekeningen standaard rijwoning

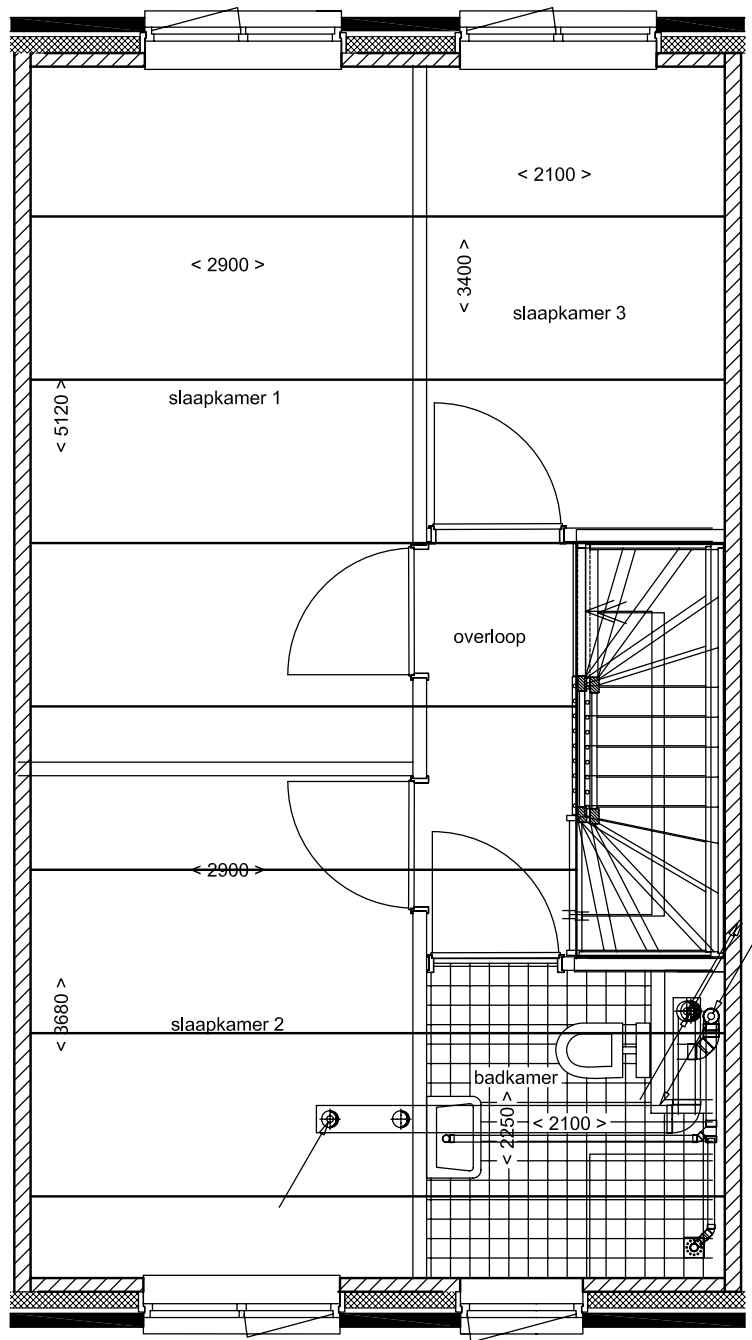


BEGANEGROUND

De kern van BouwBewust:

- Palen fundering
- Geïsoleerde kanaalplatenvoer $R_c > 4.0 \text{ m}^2 \text{ K/W}$
- FSC houten kozijnen Vrigoplus
- HR++ beglazing
- RC gevel $> 4.0 \text{ m}^2$
- Ytong binnenwanden 100 mm



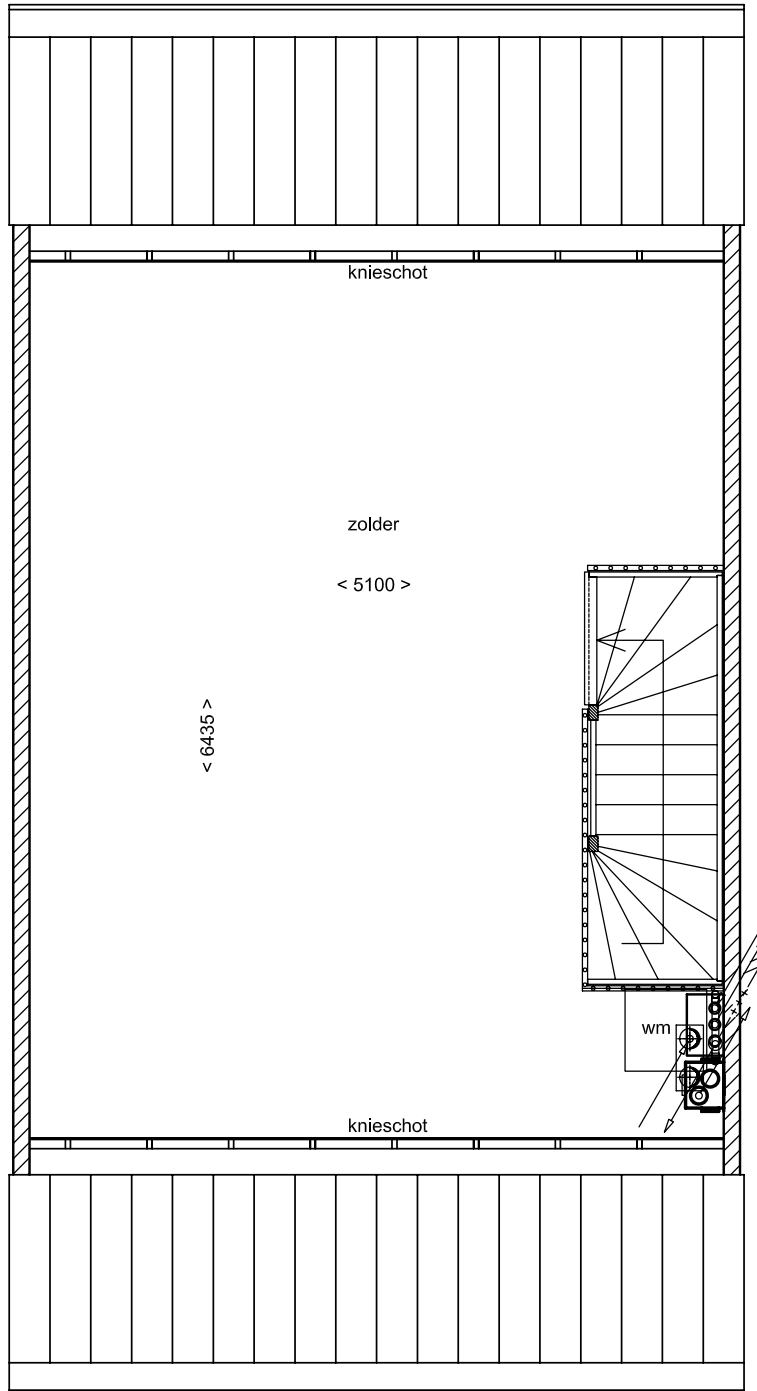


1E VERDIEPING

De kern van BouwBewust:

- Kanaalplaat leidingvloer
- Raveelijzer verzonken
- Installaties compacte kern
- CO² gestuurde ventilatie
- Zelfregulerende ventilatieroosters
- Douche warmtewisselaar





2E VERDIEPING

De kern van BouwBewust:

- HRE combiketel
- Geïsoleerde kap $R_c = 5.0 \text{ m}^2 \text{ K/W}$





BouwBewust aan voordelen:

- Lage bouwkosten
- Korte bouwtijd
- Duurzaam
- Architectonische vrijheid

De kern van BouwBewust rijwoning:

- EPC-waarde 25% lager dan het bouwbesluit (0,6)
- GPR-waarde minimaal 7
- Hoogwaardige isolatie: vloer $R_c > 4 \text{ m}^2 \text{ K/w}$ en dak $R_c = 5 \text{ m}^2 \text{ K/w}$
- HR ++ glas
- Douche warmtewisselaar
- CO² gestuurde ventilatie
- Zelfregulerende gevelroosters
- HRE combiketel
- FSC houten kozijnen Vrigoplus
- Beukmaat: 5,4 m, 156 m² BVO, 112 m² GBO en 434 m³

